

新築売戸建

町田市矢部町

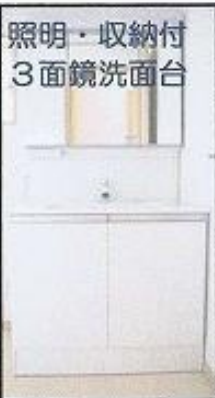
小田急小田原線・JR横浜線

「町田」駅バス20分

「矢部」停留所徒歩1分

【概要】■所在地／東京都町田市矢部町2837番1■構造規模／木造2階建■土地権利／所有権■地目／宅地■都市計画／市街化区域■用途地域／第一種低層住居専用地域■完成時期／H24.2完成済■建ぺい率／40%■容積率／80%■設備／公共下水・公営水道・東京電力・プロパンガス■建築確認番号／第H23確認建築KBI02607号

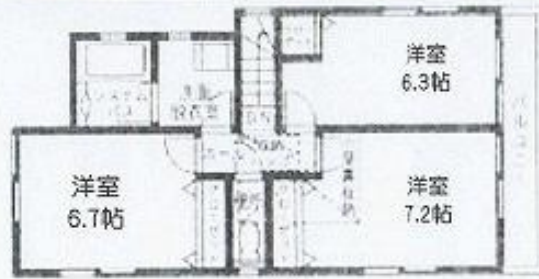
【現地案内図】
東京都町田市
矢部町2837番1



敷地面積:125.27㎡ (37.89坪)
延床面積:100.20㎡ (30.25坪)

価格 3,150万円

※図面と現況が異なる場合は
現況を優先と致します。



1F 50.10㎡ (15.12坪)

2F 50.10㎡ (15.12坪)

【フラット35S】対応

充実した設備・標準仕様

- 高い安全性を持つ「指紋認証キー」採用
- 玄関カラーモニター付インターフォン採用
- 全室熱効率の良いペアガラスを採用
- キッチンには「食洗器・ビルトイン浄水器」を設置

- 洗面化粧台にはシャワー水栓付き
- 浴室には暖房機能付乾燥機・ミストシャワー・12インチTVを設置
- リビングには調光機能付きダウンライト4灯設置

YK PLUS 株式会社 YKプラス

■東京都知事(1)第91227号 ■(社)不動産保証協会会員
■(社)全日本不動産協会会員 ■(社)首都圏不動産公正取引協議会加盟
〒158-0093 東京都世田谷区上野毛2丁目6番17号 YKビル

<物件に関するお問合せ先>
Tel 03-5752-3366
Fax 03-5752-3369
E-mail:y-kataoka@yk-plus.jp

取引態様:代理 内覧できます
※広告掲載時は事前承諾必要
手数料:合計4%(税込)

新築売戸建

町田市矢部町

小田急小田原線・JR横浜線

「町田」駅バス20分

「矢部」停留所徒歩1分

【概要】■所在地／東京都町田市矢部町
2837番1 ■構造規模／木造2階建 ■土地権利／所有権 ■地目／宅地 ■都市計画／市街化区域 ■用途地域／第一種低層住居専用地域 ■完成時期／H24.2完成済 ■建ぺい率／40% ■容積率／80% ■設備／公共下水・公営水道・東京電力・プロパンガス ■建築確認番号／第H23確認建築KBI03023号

充実した設備・標準仕様

【フラット35S】対応

- 高い安全性を持つ「指紋認証キー」採用
 - 玄関カラーモニター付インターフォン採用
 - 全室熱効率の良いペアガラスを採用
 - キッチンには「食洗器・ビルトイン浄水器」を設置
 - 洗面化粧台にはシャワー水栓付き
 - 浴室には暖房機能付乾燥機・ミストシャワー・12インチTVを設置
 - リビングには調光機能付きダウンライト4灯設置
 - 屋根裏収納もあります。
 - その他にも魅力的な装備があります。
- 実際にご確認下さい。
- 予約制で内覧できます。

建物外観



指紋認証キー



敷地面積:123.82㎡ (37.45坪)
延床面積: 98.17㎡ (29.63坪) 価格 2,950万円

※図面と現況が異なる場合は、現況を優先と致します。

食器洗浄機付広々キッチン



2階からの眺望



ミストシャワー
12インチTV
広々お風呂



2階洋室



YK PLUS 株式会社 YKプラス

■東京都知事(1)第91227号 ■(社)不動産保証協会会員
■(社)全日本不動産協会会員 ■(社)首都圏不動産公正取引協議会加盟
〒158-0093 東京都世田谷区上野毛2丁目6番17号YKビル

<物件に関するお問合せ先>
Tel 03-5752-3366
Fax 03-5752-3369
E-mail:y-kataoka@yk-plus.jp

取引態様:代理 内覧できます
※広告掲載時は事前承諾必要
手数料:合計4%(税込)